

Informationsblatt: Mobilität & Schülertransport

Liebe SchülerInnen, LehrerInnen, DirektorInnen und Eltern,

anbei die wichtigsten Maßnahmen zur Schülerbeförderung ab 7. Jänner, die das **Ressort Mobilität & Infrastrukturen**, die Landesabteilung Mobilität und die **Bildungsdirektionen** des Landes umgesetzt haben.

Wir bedanken uns bei allen für die gute Zusammenarbeit, denn es ist unser gemeinsames Ziel, den Präsenzunterricht in allen Schulstufen auch in Zeiten des Coronavirus, immer mit dem nötigen Gesundheitsschutz, zu ermöglichen.

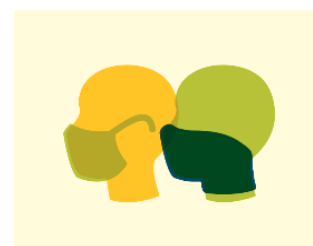
POTENZIERUNGSMASSNAHMEN

- Ab 7. Jänner werden in Südtirol die Verbindungen mit den **Öffis vor Schulbeginn und nach Schulschluss** stark potenziert, es werden ungefähr 180 zusätzliche Busse eingesetzt.
- Die Schuleintritt- und Austrittszeiten wurden zwischen den Schuldirektionen und der Landesabteilung Mobilität abgestimmt.
- Die Fahrpläne für alle Schülerfahrten **sind ausschließlich im Internet und auf der App einsehbar**. Im Web sind die Fahrten unter: www.suedtirolmobil.info zu finden. Die Schülerfahrten sind dabei mit „S“ gekennzeichnet.
- Die App „südtirolmobil“ gibt es im [Google Play Store](#) als auch im [App Store](#) zum Herunterladen. Auch dort sind alle Fahrten verzeichnet.
- Die **Details zu den verstärkten Linien finden Sie im Anhang auf Seite 3**.
- Alle Schülerbusse werden auch eigens mit einem „S“ oder mit der Aufschrift **„Schülertransport“** gekennzeichnet und nummeriert.
- Es ist daher wichtig, dass die SchülerInnen das Angebot der **Zusatzfahrten** nutzen und **sich auf die verschiedenen Busse aufteilen**.



SICHERHEITSMASSNAHMEN

- Es gelten weiterhin strenge Sicherheitsregeln zum Schutz vor dem Coronavirus, sei es beim Ein- und Aussteigen als auch während der Fahrt: Der **Mund-Nasen-Schutz** muss immer getragen werden. Es gilt **Abstand** zu halten und keine lauten **Gespräche** im Bus zu führen, da dies eine zusätzliche Infektionsgefahr darstellt.
- Zwischen dem Fahrer und den Fahrgästen sind in den Bussen Trennwände installiert worden. Allein im Dezember wurden diese in weiteren 43 Bussen eingebaut.



- Ab Jänner sind verschärfte Kontrollmaßnahmen vorgesehen. Die Kontrolleure können Strafen für die Missachtung der Regeln ausstellen.
- Es gibt einen Customer Service (Ordnungsdienst) an den Bahnhöfen und den wichtigsten Bushaltestellen.
- Die Transportkapazität wird an die jeweilige Situation angepasst, wobei die Landesabteilung Mobilität und die Konzessionäre alle Kapazitäten nutzen, damit möglichst wenig Personen zugleich in den Verkehrsmitteln sind.

ZUSAMMENARBEIT MIT SCHÜLER/INNEN

- **WICHTIG:** Nicht alle SchülerInnen sollen in den ersten Bus einer Linie einsteigen! Eine möglichst gleichmäßige Verteilung der Fahrgäste auf die verschiedenen Busse derselben Linie ist enorm wichtig, weshalb auf die Mitarbeit der SchülerInnen besonders gezählt wird. Immer denselben Bus zu nehmen, trägt ebenfalls wesentlich dazu bei, die verfügbaren Kapazitäten bestens auszunutzen.

INFORMATIONSMASSNAHMEN

- Mit dem Start des Präsenzunterrichtes am 7. Jänner werden die meisten Verbindungen bereits **gut funktionieren. Trotz bester Vorbereitung kann es zu nicht vorhersehbaren Problemen kommen.** Wir sind uns dessen bewusst und bitten um Verständnis. Wo immer möglich, werden die zuständigen Stellen rasch reagieren und Lösungen anbieten.
- Ab 1. Jänner 2021 wird das neue Service und Informationszentrum für den öffentlichen Nahverkehr in Südtirol in Betrieb gehen. Dort werden alle Infos, Beschwerden und Anregungen gebündelt, zugewiesen und bearbeitet. Ziel ist es, den Menschen in Südtirol einen noch besseren Dienst anbieten zu können.



KONTAKT - Die Kontaktdaten für Anregungen und Beschwerden sind:

Email: contact@suedtirolmobil.info

Rufnummer: 0471 220 880

Wir danken für die Zusammenarbeit!

Daniel Alfreider
Landeshauptmannstellvertreter und Mobilitätslandesrat

Martin Vallazza
Abteilungsleiter Mobilität

SCHÜLERTRANSPORT: LISTE DER ZUSÄTZLICHEN BUSSE

(Stand 4. Jänner 2021)

Linie/ Linea	Beschreibung	Descrizione	Konzessionär Concessionario	Anzahl zusätzliche Busse/ Numero autobus aggiuntivi
110	BOZEN - LAIVES - BRANZOLL	BOLZANO - LAIVES - BRONZOLO	SASA	2
120	SALURN - NEUMARKT - AUER - BOZEN	SALORNO - EGNA - ORA - BOLZANO	SAD	1
126	UNTERLAND (SCHÜLERFAHRTEN)	BASSA ATESSINA (CORSE SCOLASTICHE)	SAD	1
131	ÜBERETSCH EXPRESS	OLTRADIGE EXPRESS	SAD	1
132	KALTERN - EPPAN - BOZEN	CALDARO - APPIANO - BOLZANO	SAD	2
133	ÜBERETSCH - BOZEN (SCHÜLERFAHRTEN)	OLTRADIGE - BOLZANO (CORSE SCOLASTICHE)	SAD	9
142	WEISSENSTEIN - ALDEIN - MONTAN - NEUMARKT	PIETRALBA - ALDINO - MONTAGNA - EGNA	SAD	1
150	ASTFELD - SARNTHEIN - BOZEN	LASTE - SARENTINO - BOLZANO	SAD	6
156	JENESIEN - BOZEN	S. GENESIO - BOLZANO	SAD	2
165	RITTEN - BOZEN	RENON - BOLZANO	SAD	2
170	BOZEN - KASTELRUTH - BRIXEN	BOLZANO - CASTELROTTO - BRESSANONE	Silbermagl	2
172	ST. ULRICH - KASTELRUTH	ORTISEI - CASTELROTTO	Silbermagl	1
180	FASSATAL - KARERPASS - BOZEN	VAL DI FASSA - PASSO COSTALUNGA - BOLZANO	SAD	1
181	WEISSENSTEIN - BOZEN	PIETRALBA - BOLZANO	SAD	1
201	BUS MERAN - BOZEN	BUS MERANO - BOLZANO	SASA	3
204	HÄFLING - VÖRAN - MÖLTEN - TERLAN	AVELENGO - VERANO - MELTINA - TERLANO	SAD	1
210	MERAN BAHNHOF - SINICH - LANA/BURGSTALL	MERANO STAZIONE - SINIGO - LANA / POSTAL	SASA	1
211	MERAN - LANA - BURGSTALL BAHNHOF	MERANO - LANA - POSTAL STAZIONE	SASA	2
213	MERAN - ALGUND - PÄRTSCHINS	MERANO - LAGUNDO - PARCINES	SASA	1
215	CITYBUS LANA	CITYBUS LANA	SASA	1
240	PASSEIERTAL - MERAN	VAL PASSIRIA - MERANO	SAD	4
245	ULTENTAL - LANA - MERAN	VAL D'ULTIMO - LANA - MERANO	SAD	2
246	FONDO - GAMPENPASS - LANA - MERAN	FONDO - PASSO PALADE - LANA - MERANO	SAD	1
251	BUS MERAN - NATURNS - SCHLANDERS	BUS MERANO - NATURNO - SILANDRO	SAD	3
252	BUS MALS - SCHLANDERS	BUS MALLES - SILANDRO	SAD	2
261	SCHNALSTAL - NATURNS	VAL SENALES - NATURNO	SAD	1
262	MARTELL DORF - GOLDRAIN - SCHLANDERS	MARTELLO PAESE - COLDRANO - SILANDRO	SAD	1
271	SULDEN/TRAFOI - STILFS - PRAD - SPONDINIG	SOLDA/TRAFOI - STELVIO - PRATO - SPONDIGNA	SAD	1
273	MARTINA - NAUDERS - RESCHEN - GRAUN - MALS	MARTINA - NAUDERS - RESIA - CURON - MALLES	SAD	1
310	BUS BRIXEN - STERZING	BUS BRESSANONE - VIPITENO	Libus	1
311	PFITSCH - WIESEN - STERZING	VAL DI VIZZE - PRATI - VIPITENO	Libus	1
312	RIDNAUNTAL - STERZING	VAL RIDANNA - VIPITENO	Libus	1
319	RATSCHINGS - STERZING	RACINES - VIPITENO	Libus	1
320.1	CITYBUS BRIXEN 1	CITYBUS BRESSANONE 1	Libus	1
321	PLOSE - ST. ANDRÄ - BRIXEN	PLOSE - S. ANDREA - BRESSANONE	Libus	1
330	VILLNÖSS - MILEINS - BRIXEN	FUNES - MILEINS - BRESSANONE	SAD	1
342	LATZFONS - FELDTURNIS - BRIXEN	LAZFONS - VELTURNO - BRESSANONE	Libus	2
344	BRIXEN - TSCHÖTSCH - TILS	BRESSANONE - SCEZZE - TILES	Libus	1
345	VILLANDERER ALM - VILLANDERS - KLAUSEN	ALPE DI VILLANDRO - VILLANDRO - CHIUSA	SAD	2
346	BARBIAN - WAIDBRUCK - BOZEN/KLAUSEN	BARBIANO - PONTE GARDENA - BOLZANO/CHIUSA	SAD	1
350	GRÖDEN - WAIDBRUCK - BOZEN / BRIXEN	VAL GARDENA - PONTE GARDENA - BOLZANO / BRESSANONE	SAD	2
401	BUS BRUNECK BRIXEN	BUS BRUNICO - BRESSANONE	SAD	4
420.1	CITYBUS BRUNECK 1	CITYBUS BRUNICO 1	Libus	1
421	VINTL - TERENTEN - PFALZEN - BRUNECK	VANDOIES - TERENTO - FALZES - BRUNICO	Libus	1
431	ANTHOLZERSEE - OLANG - BRUNECK	ANTERSELVA - VALDAORA - BRUNICO	Libus	2
441	GSIES - WELSBURG - NIEDERDORF - TOBLACH - INNICHEN	VALLE CASIES - MONGUELFO - VILLABASSA - DOBBIACO - S. CANDIDO	Libus	1
446	KREUZBERGPASS - SEXTEN - INNICHEN - TOBLACH	PASSO MONTE CROCE - SESTO - S. CANDIDO - DOBBIACO	Libus	1
450S	SCHÜLERFAHRTEN AHRNTAL	CORSE SCOLASTICHE VALLE AURINA	Libus	3
451	LAPPACH - MÜHLWALD - MÜHLEN IN TAUFERS - SAND IN TAUFERS	LAPPAGO - SELVA DEI MOLINI - MOLINI DI TURES - CAMPO TURES	Libus	2
460	GADERTAL - BRUNECK	VAL BADIA - BRUNICO	SAD	2
461	ST VIGIL MAREOBUS	S. VIGILIO MAREOBUS	SAD	1
1	MERAN: MARIA HIMMELFAHRT - TRAUTTMANSDORFF/SEILBAHN MERAN 2000	MERANO: S.M.ASSUNTA - TRAUTTMANSDORFF/MERANO2000	SASA	1
4	MERAN: BAHNHOF - TRAUTTMANSDORFF	MERANO: STAZIONE - TRAUTTMANSDORFF	SASA	1
6	MERAN: BAHNHOF - WOLKENSTEINSTRASSE - BAHNHOF	MERANO: STAZIONE - VIA WOLKENSTEIN - STAZIONE	SASA	1
3	BOZEN: BAHNHOF - KAISERAU	BOLZANO: STAZIONE - CASANOVA	SASA	2
5	BOZEN: BAHNHOF - FIRMIAN	BOLZANO: STAZIONE - FIRMIAN	SASA	3
7A	BOZEN: HASLACH PERATHONERSTRASSE - ROMA STRASSE - HASLACH	BOLZANO: ASLAGO - V. PERATHONER - V. ROMA - ASLAGO	SASA	1
7B	BOZEN: HASLACH - ROMA STRASSE - PERATHONERSTRASSE - HASLACH	BOLZANO: ASLAGO - VIA ROMA - VIA PERATHONER - ASLAGO	SASA	2
8	BOZEN: KARDAUN - KRANKENHAUS	BOLZANO: CARDANO - OSPEDALE	SASA	2
10A	BOZEN: KRANKENHAUS - FRIEDHOF - BAHNHOF - KRANKENHAUS	BOLZANO: OSPEDALE - CIMITERO - STAZIONE - OSPEDALE	SASA	2
10B	BOZEN: KRANKENHAUS - BAHNHOF - FRIEDHOF - KRANKENHAUS	BOLZANO: OSPEDALE - STAZIONE - CIMITERO - OSPEDALE	SASA	2

Weitere Zusatzbusse werden für die Verstärkung der Bahndienste und der Schülersondertransporte eingesetzt.

Die Anzahl der Busse als auch die verstärkten Linien werden laufend an die jeweiligen Bedürfnisse angepasst.